

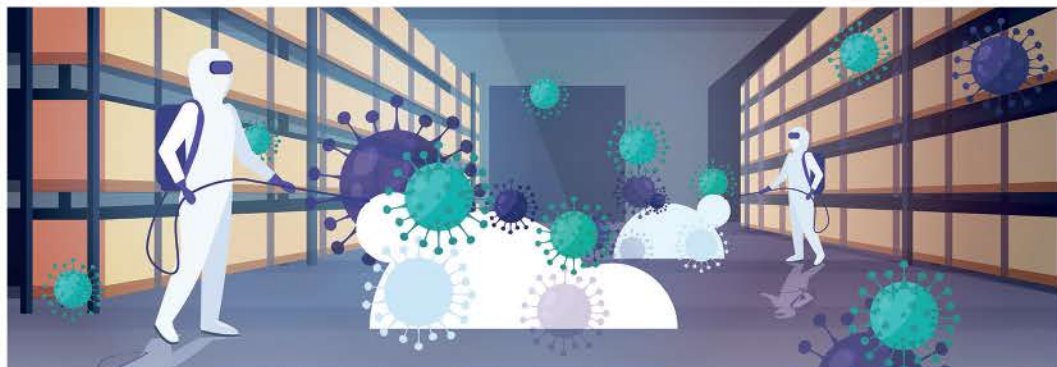
## Munkába visszaállítás a járvány után

Ahogy az elmúlt hónapokban a megváltozott munkarend és a távoli munkavégzés, úgy a munkahelyekre való visszatérés is kihívást jelenthet a cégeknek és a dolgozóknak.

Az egészségmegőrző intézkedések mellett a pozitív jövőképre és a mentális támogatásra is figyelmet kell fordítani.

### FERTŐTLENÍTÉSSEL A BIZALOMÉRT

Visszatérés előtt és ezt követően hetente szükséges elvégezni egy olyan alapos és látványos fertőtlenítést, amivel gondoskodhatunk a munkavállalók biztonságáról. Figyelembe véve az egészségügyi tanácsadók javaslatát, ahol megoldható,



használjunk könnyebben tisztítható szöveteket, és címkézzük fel az eszközöket a közös használat elkerülése érdekében!

### LÉPÉSRŐL LÉPÉSRE

A visszaálláshoz az irodai munkakörnyezet átalakítása és a kollégák munkarendjének beosztása is hozzátartozik. A leghatékonyabban mindez egy jól strukturált heti beosztással érhető el, ami meghatározza, hogy a dolgozók mely napokon és meddig dolgozhatnak az irodában. Emellett érdemes csökkenteni a csoportosan használt helyiségek terhelését azzal, hogy egymástól legalább asztalnyi távolságban ülnek a munkatársak, a közös étkezéseket pedig még kerüljük.

### EXTRA TÖRŐDÉS AZ EGÉSZSÉGÉRT

A dolgozók egészségének megőrzése most a legjobb befektetés. A visszatérés után ezért fokozottan érdemes erre



figyelnél, és felhívni a figyelmet a friss gyümölcsök, zöldségek, vitamindús ételek és a napi folyadékbevitel fontosságára. Mindezek mellett legyen arra is pontos eljárás és szabályozás, hogy mi a teendő akkor, ha a munkatársunk mégis megbetegszik, vagy a vírus gyanúja merül fel. *Forrás: www.ado.hu*



Wir sind ein modernes Familienunternehmen im mittleren Burgenland und auf die Herstellung von Betonprodukten für die Außenflächengestaltung spezialisiert. Für unseren Standort in Weppersdorf suchen wir einen

## Staplerfahrer mit Praxis

### Ihre Aufgaben:

- Beförderung und Verladung von Waren mittels gut ausgestatteten Staplern (z. B. Klimaanlage)
- Beförderung der Ware vom Produktionsende bis zum Lagerplatz
- Mithilfe bei Verpackung von palettierte Ware
- Beladung/Entladung von Lkws
- Arbeiten in Wechselschicht (Mo-Fr 6.00 bis 14.00 Uhr oder 14.00 bis 22.00 Uhr)

### Unsere Anforderungen:

- Staplerschein und mehrjährige Fahrpraxis mit Stapler erforderlich
- Führerschein B und eigener Pkw von Vorteil
- Verantwortung sowie Qualitätsbewusstsein für Fahrzeug und Materialien
- gute Deutschkenntnisse in Wort und Schrift
- keine abgeschlossene Ausbildung erforderlich

Wir bieten eine Entlohnung nach Qualifikation und Vereinbarung, mindestens € 1.749,15 brutto/Monat.

Ihre Bewerbung richten Sie bitte an Friedl Steinwerke GmbH, Industriegelände 2, 7331 Weppersdorf, e-mail: [bewerbung@steinwerke.at](mailto:bewerbung@steinwerke.at) (Unterlagen werden ausnahmslos im PDF Format angenommen)

**FRIEDL**  
STEINWERKE

## ELADÓ

munkatársat keresünk  
soproni festéküzletünkbe.

**RENOVO**  
Renovo 82 Kft.

**Előny:** Kereskedelmi szakirányú végzettség, festék és építőanyag területen szerzett munkatapasztalat, targonca jogosítvány.

Fényképes önéletrajzokat várjuk a  
[titkarsag@renovo82.hu](mailto:titkarsag@renovo82.hu) email címre.



Az Unimet Kft. felvételt hirdet

## CNC-MARÓS

és

## CNC-ESZTERGÁLYOS

munkakörök betöltésére.

Érdeklődés személyesen:  
9400 Sopron, Kelta u. 9.  
vagy telefonon: +36-30/9364-233.